

## ***Communiqué de presse***

### **PANORAMAS**

exposition de Roland Schär  
peintures et dessins

à partir du 24 octobre 2020

au **LaBo24**

24 route d'Henrichemont - 18250 La Borne

ouvert tous les jours de 15h à 18h durant les Grands Feux du 24/10 au 1/11

ensuite, jusqu'à la fin de l'année :

Samedi - Dimanche 11h-18h et jours fériés

Plus d'informations sur les horaires et expositions

sur [www.labo24.fr](http://www.labo24.fr)

Instagram et Facebook : labo24.laborne

labo@labo24.fr



huile sur toile, 116x89 cm, 2020

## PANORAMAS

dans mon travail se combinent la réminiscence de paysages vus et traversés, et l'observation de matériaux. rythmes, couleurs et textures se répondent, dans un jeu d'échelles et d'organisations, à la fois heurtées et accordées, et témoignent des fluidités du monde.

les couleurs traversent des filtres, qui organisent les espaces. les formes se répondent et se raccordent, vraiment ou faussement, suggérant un paysage-pavage potentiellement infini.

mon travail parle aussi de cartographie et de la mise au carreau du monde, et du débordement nécessaire de toute catégorisation. d'albrecht altdorfer et grünewald à gainsborough, goya et munch, les arrière-pays s'émancipent.

## CV Roland Schär

Roland Schär, artiste plasticien, né à Zurich en 1959. Etudes en l'histoire de l'art à l'Université de Zurich et études à l'Ecole des beaux-arts de Toulouse. Depuis 30 ans, de nombreuses expositions en Europe et hors Europe, dans des institutions publiques ou galeries privées, ainsi que des collaborations pour des scénographies de théâtre.

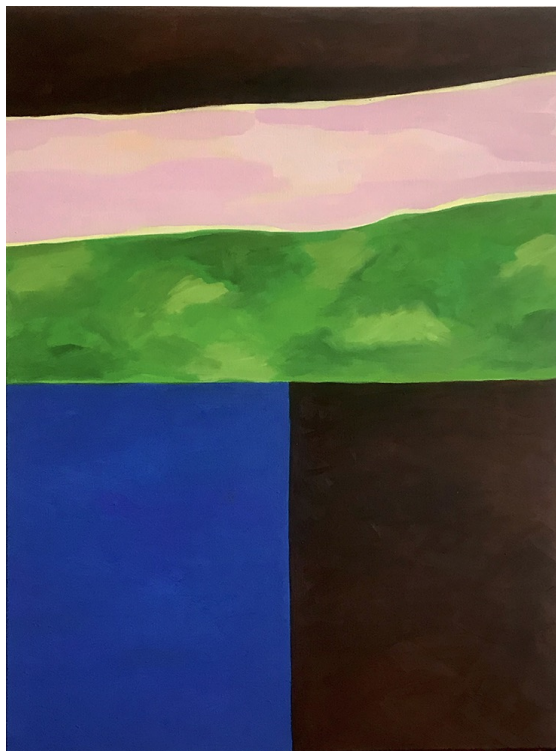
Depuis 2007, enseignant en graphisme et dessin textiles à l'Ecole nationale supérieure des Arts Décoratifs (ENSAD), Paris.

Par ailleurs, ses dessins sont régulièrement repris en éditions textiles par zigzagzurich et 4spaces, et très récemment, le MoMA Design Store de New York.

Vit et travaille principalement à Vailly-sur-Sauldre.

**CV complet** : <http://www.roland-schar.com/cv.htm>

Photos d'oeuvres disponibles sur demande.



huile sur toile, 80x60 cm, 2020